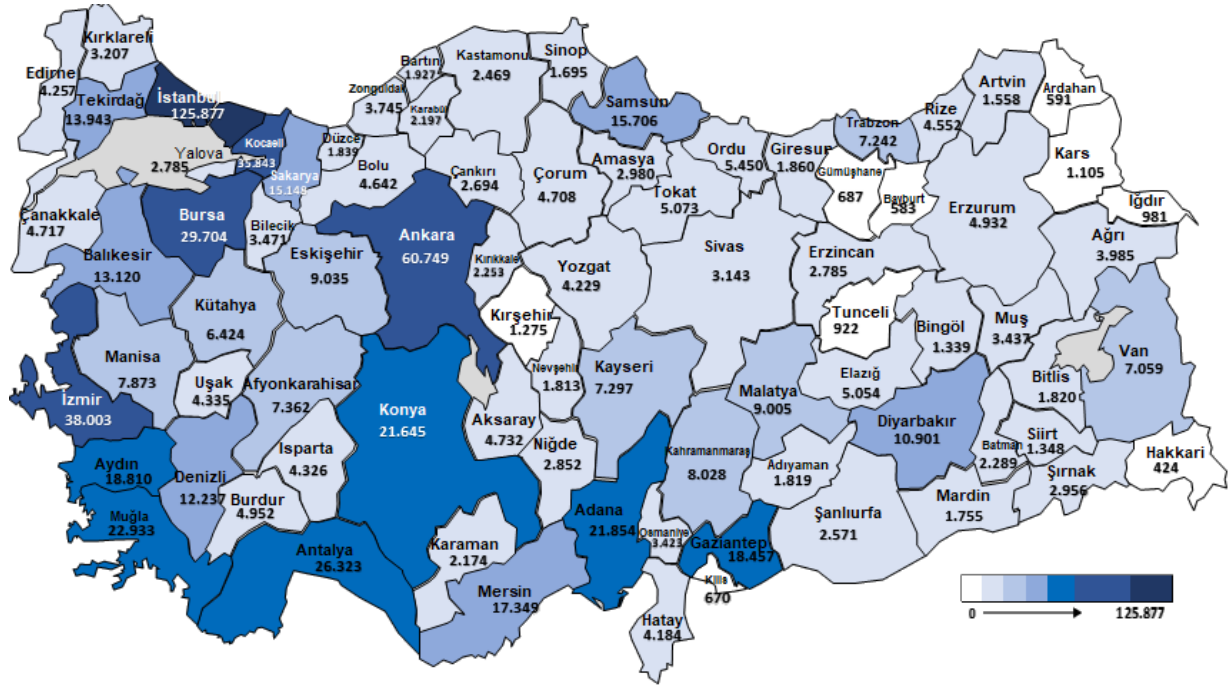


2022 YILI HAZİRAN AYI İSTATİSTİK BÜLTENİ

Haziran ayında İŞKUR aracılığıyla 154.037 işe yerleşme gerçekleşmiştir.

Haziran ayında İŞKUR aracılığıyla 92.623'ü (%60,1) erkek, 61.414'ü (%39,9) kadın olmak üzere 154.037 işe yerleşme gerçekleşmiştir. 2022 yılı Ocak-Haziran döneminde ise **739.497 işe yerleştirmeye aracılık edilmiştir.**

Şekil 1. İl Bazlı İşe Yerleştirme Verisi (Ocak-Haziran/2022)

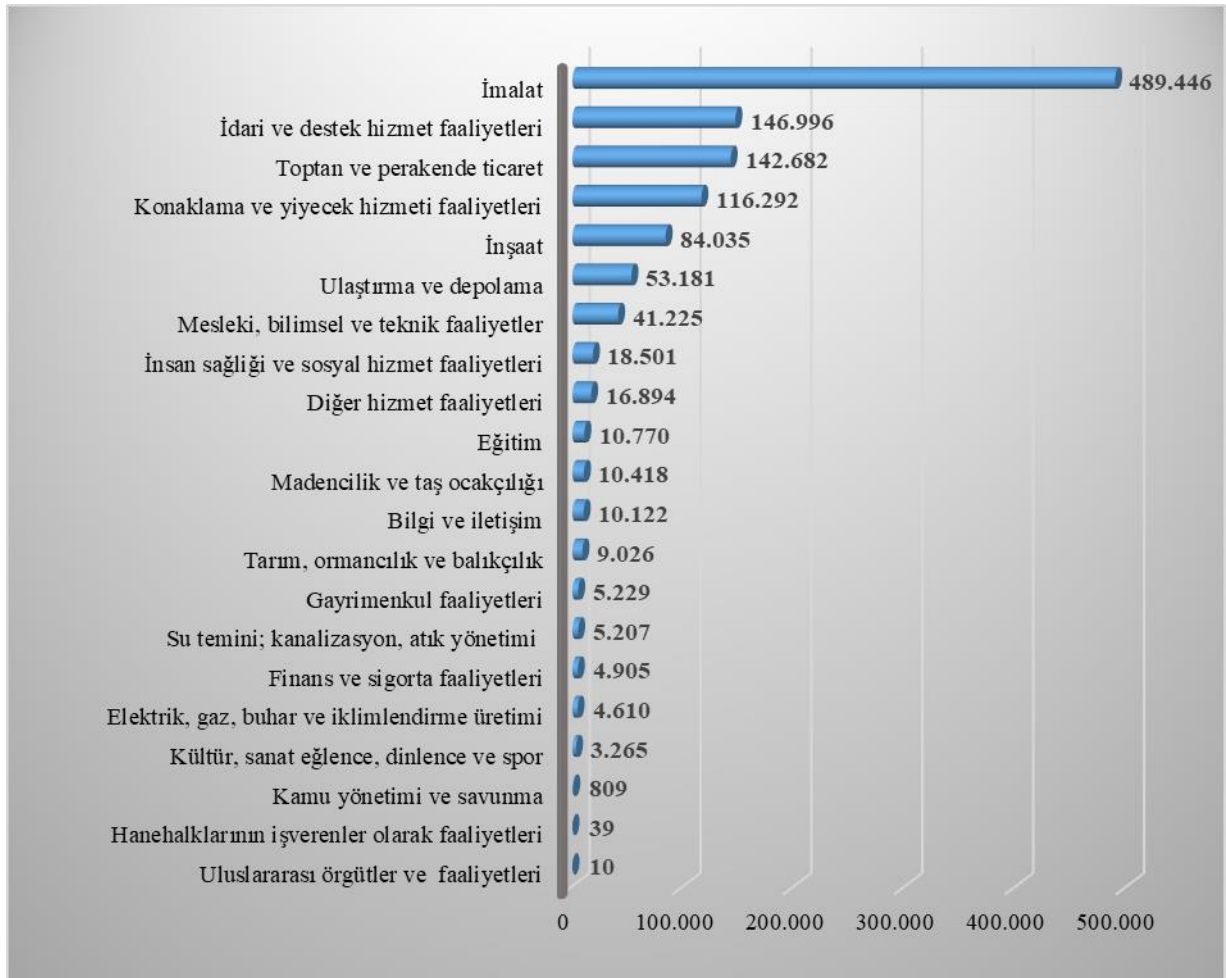


Ocak-Haziran 2022 döneminde sektörler itibarıyla en fazla işe yerleştirme sanayi sektöründe “İmalat” alanında; mesleklere göre ise en fazla işe yerleştirme sırasıyla **“Turizm Otelcilik Elemanı, Satış Danışmanı/Uzmanı ve Konfeksiyon İşçisi”** mesleklerinde gerçekleştirilmiştir.

Haziran ayında 236.505 açık iş alındı.

Haziran ayında İŞKUR'un işverenlerden aldığı açık iş sayısı **236.505** olmuştur. 2022 yılı Ocak-Haziran döneminde ise **1.173.662 açık iş alınmıştır**. Açık işlerin 98,4'ü özel sektörden alınmıştır. Sektörler itibarıyla en fazla açık iş (489.446 açık iş) **imalat sanayi** sektöründedir. En çok açık iş **“Satış Danışmanı/Uzmanı, Turizm Otelcilik Elemanı ve Konfeksiyon İşçisi”** mesleklerindedir.

Şekil 2.İktisadi Faaliyet Kodlarına Göre Açık İş Sayıları (Ocak-Haziran/2022)



Kayıtlı işsiz sayısı 3.568.171 kişi.

Haziran ayında İŞKUR'a kayıtlı işsiz sayısı bir önceki aya göre %0,9 artış göstererek 3.568.171 kişi olmuştur. Kayıtlı işsizlerin %51,1'i erkek, %48,9'u kadın, %35,2'si 15-24 yaş grubundadır.

Tablo 1. Temel Göstergeler

	2021 Haziran	2022 Haziran	Değişim (%)	2021 Ocak- Haziran	2022 Ocak- Haziran	Değişim (%)
Açık İş	179.298	236.505	31,9%	775.473	1.173.662	51,3%
Özel	176.985	236.045	33,4%	767.091	1.154.662	50,5%
Kamu	2.313	460	-80,1%	8.382	19.000	126,7%
İşe Yerleştirme	106.625	154.037	44,5%	492.750	739.497	50,1%
Kadın	36.259	61.414	69,4%	157.195	270.215	71,9%
Erkek	70.366	92.623	31,6%	335.555	469.282	39,9%
Kayıtlı İşsiz	2.950.761	3.568.171	20,9%			
Kadın	1.415.633	1.744.862	23,3%			
Erkek	1.535.128	1.823.309	18,8%			
Aktif İşgücü Programları*	50.775	13.917	-72,6%	236.329	114.168	-51,7%
İEP	38.460	13.843	-64,0%	176.115	105.827	-39,9%
MEK	12.315	74	-99,4%	60.214	8.341	-86,1%
Bireysel Görüşme	202.543	256.592	26,7%	1.029.828	1.582.038	53,6%
Kadın	72.069	101.173	40,4%	346.424	573.983	65,7%
Erkek	130.474	155.419	19,1%	683.404	1.008.055	47,5%

* **Katılımcı sayısı**

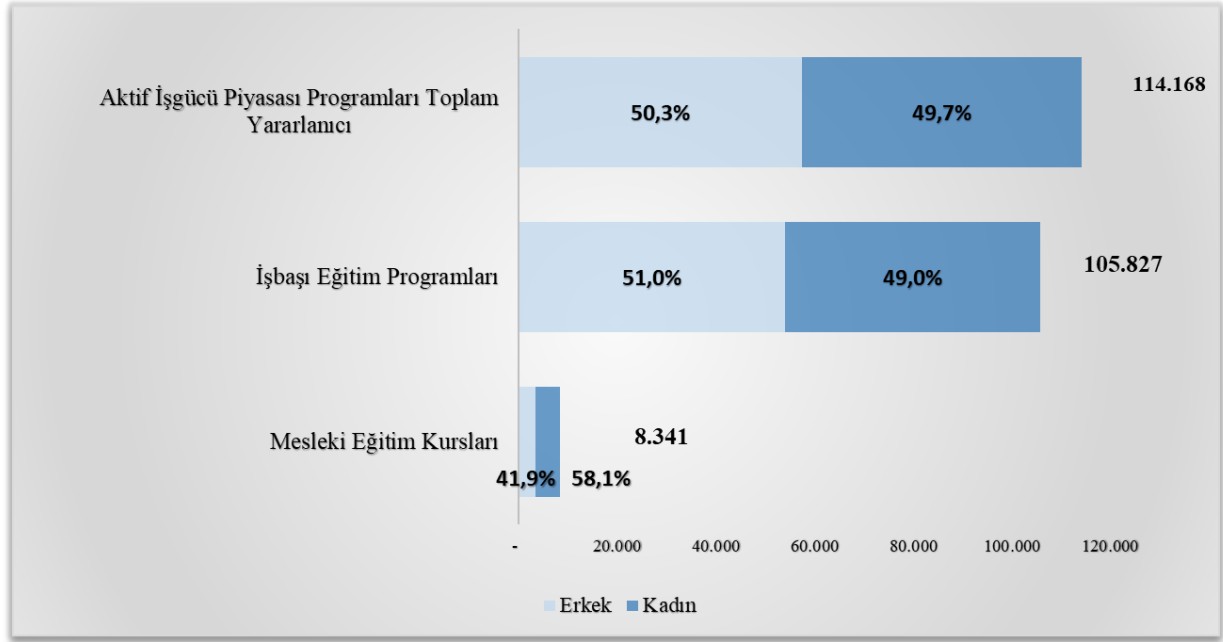
Haziran ayında düzenlenen aktif işgücü piyasası programlarından (AİPP) 13.917 kişi yararlandı.

Haziran ayında aktif işgücü piyasası programları kapsamında 2.827 program düzenlenmiş olup 13.917 kişi bu programlardan faydalanmıştır. 2022 yılı Ocak-Haziran döneminde ise **29.267 program düzenlenmiş olup 114.168 kişi bu programlardan faydalanmıştır**. Aktif işgücü programlarından faydalanan kişi sayısı geçen yılın aynı dönemine göre **%51,7** oranında azalmıştır. 2022 yılı aktif işgücü hizmetleri kapsamında;

- 28.884 İşbaşı Eğitim Programına **105.827** kişi,
- 383 Mesleki Eğitim Kursuna **8.341** kişi katılmıştır.

2022 yılında düzenlenen mesleki eğitim kurslarında en fazla kursiyer sırasıyla “**Dokuma Konfeksiyon Makineci, Kadın Giyim Modelist Yardımcısı ve Yazılım Geliştiricisi**” mesleklerinde bulunmaktadır.

Şekil 3. Aktif İşgücü Piyasası Programları Katılımcılarının Cinsiyet Bazında Dağılımı (Ocak-Haziran/2022)



Haziran ayında İŞKUR 256.592 bireysel görüşme gerçekleştirdi.

Haziran ayında iş ve meslek danışmanlığı hizmetleri kapsamında iş arayanlarla 256.592 bireysel görüşme gerçekleştirilmiştir. **2022 yılında ise 1.582.038 bireysel görüşme yapılmıştır.** Ayrıca, aynı dönemde öğrencilere yönelik danışmanlık hizmetleri kapsamında **10.849 okul ziyareti** ve işveren danışmanlığı kapsamında da **355.969 işyeri ziyareti** gerçekleştirilmiştir.

Türkiye İş Kurumu Genel Müdürlüğü

İşgücü Piyasası ve İstatistik Dairesi Başkanlığı

Kurum İstatistiklerine Erişim Linki: <https://www.iskur.gov.tr/kurumsal-bilgi/istatistikler/>

İletişim: ipauzman@iskur.gov.tr

Yayınlanma Tarihi: 05.07.2022

Not: Bir sonraki İstatistik Bülteni 08.08.2022 tarihinde yayınlanacaktır.